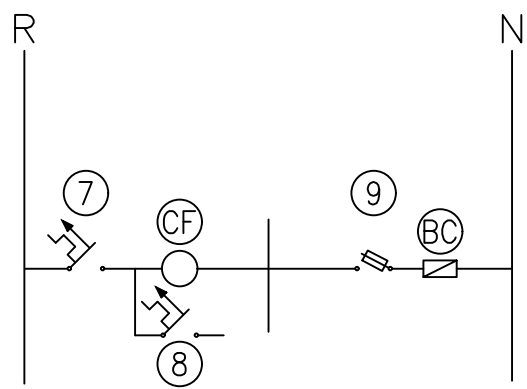
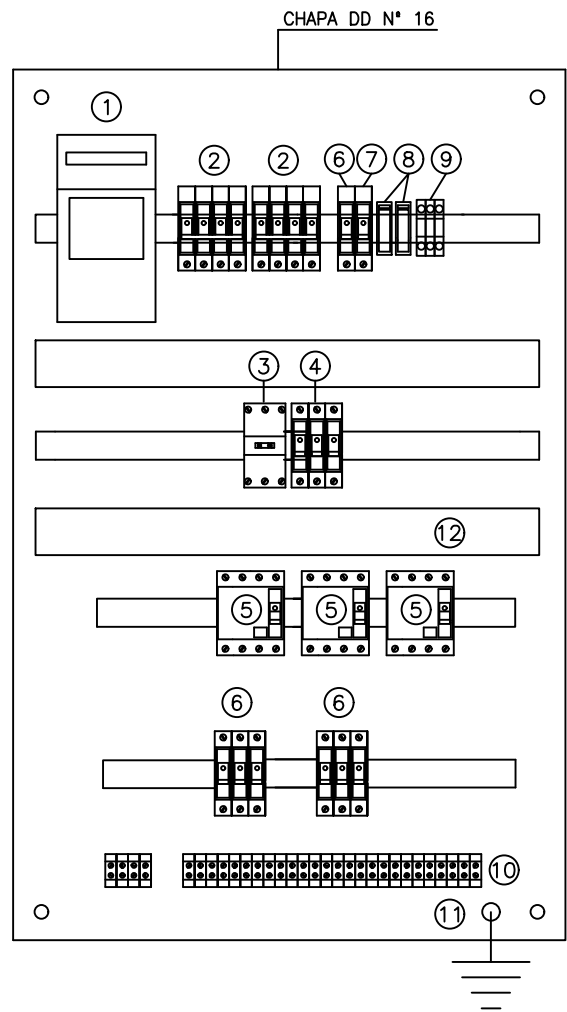
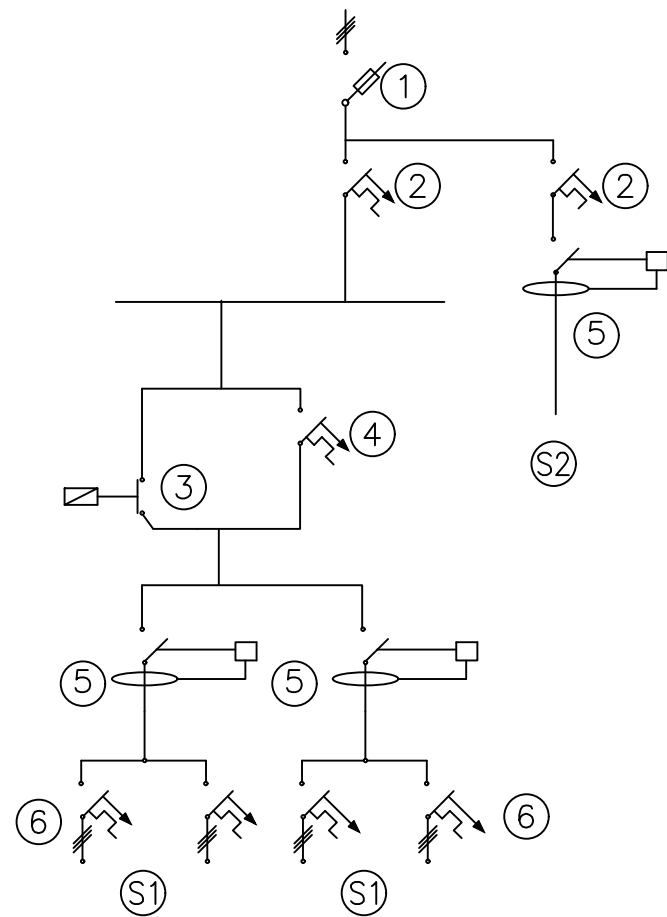


UNIFILAR DE MANDO



UNIFILAR DE FUERZA



REFERENCIAS

- ① SECCIONADOR BAJO CARGA TETRAPOLAR 160A TIPO JEAN MULLER C/ 3 FUSIBLES NH 100A
- ② INTERRUPTOR TERMOMAGNETICO TETRAPOLAR TIPO SIEMENS 80A 10kA – CURVA C
- ③ CONTACTOR TRIPOLAR TIPO MERLIN GERIN 63A
- ④ INTERRUPTOR TERMOMAGNETICO TRIPOLAR 63A 10kA – CURVA C
- ⑤ DISYUNTOR TETRAPOLAR 63 A – 300 mA TIPO MERLIN GERIN
- ⑥ INTERRUPTOR TERMOMAGNETICO UNIPOLAR TIPO SIEMENS 32A 10kA – CURVA C
- ⑦ INTERRUPTOR TERMOMAGNETICO UNIPOLAR TIPO SIEMENS 5 A 10 kA – CURVA C
- ⑧ INTERRUPTOR TERMOMAGNETICO UNIPOLAR TIPO SIEMENS 5 A 10 kA – CURVA C
- ⑨ SECCIONADOR FUSIBLE 6 A
- ⑩ BORNERA HOYOS SERIE LATON 25–E
- ⑪ TOMA A TIERRA
- ⑫ CABLECANAL HOYOS 50x40mm
- BC BOBINA CONTACTOR
- CF CELULA FOTOELECTRICA
- C2 SALIDA A TABLEROS STAND
- C1 SALIDAS A COLUMNAS ILUM.

Nota: el cableado de fuerza motriz se hará con cable 16 mm² y el cableado de comandose hará con cable 1,5 mm². En Caso de que la demanda supere la permitida por el cablese utilizará cables de se sección mayor.

SECRETARIO DE HÁBITAT,
URBANISMO Y VIVIENDA

PROF. AMADO ZORZÓN

SUBSECRETARIO DE PLANIFICACIÓN
DEL HÁBITAT

IGNACIO RICO GARO

PROYECTO

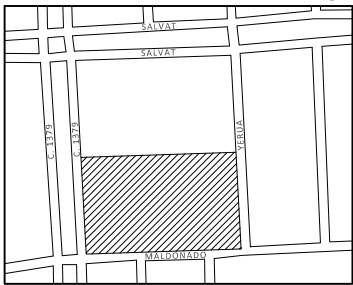
S.H.UyV.

OBRA

Estaciones del Buen Vivir.
Barrio Olímpico - Rosario.

DOC. de PROYECTO

UBICACIÓN



PLANO

INSTALACIÓN ELÉCTRICA
TABLERO

AUTOR

FECHA
21.01.2022

ESCALA
S/E
DENOMINACIÓN

PA-031

Todas las medidas se
verificarán en obra